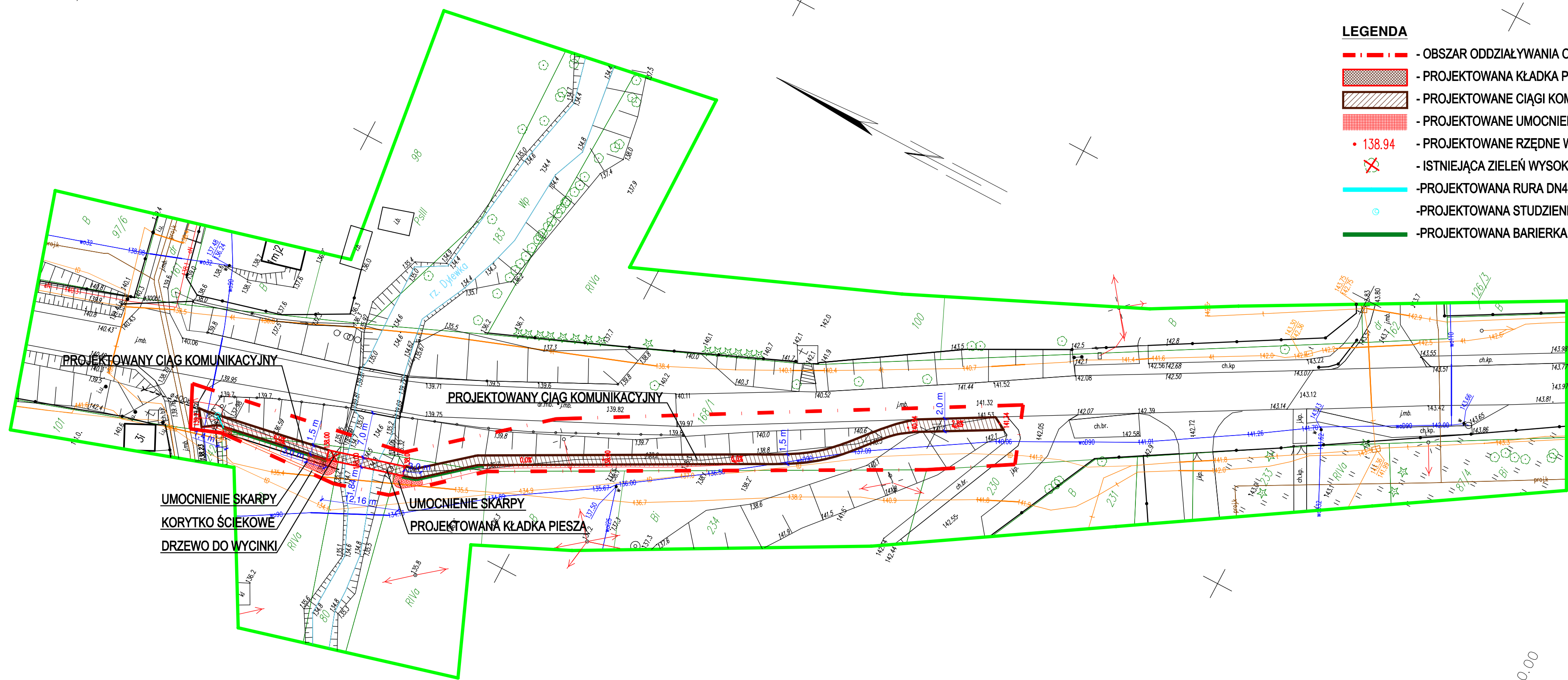


7435500.00
15943150.00




LEGENDA

- OBSZAR ODDZIAŁYWANIA OBIEKTU
- PROJEKTOWANA KŁADKA PIESZA
- PROJEKTOWANE CIĄGI KOMUNIKACYJNE
- PROJEKTOWANE UMOCNIENIA SKARP
- 138.94 - PROJEKTOWANE RZĘDNE WYSOKOŚCIOWE
- ISTNIEJĄCA ZIELEŃ WYSOKA PRZEZNACZONA DO WYCINKI
- PROJEKTOWANA RURA DN400
- PROJEKTOWANA STUDZIENKA DN1000
- PROJEKTOWANA BARIERKA TYPU OLSZTYŃSKIEGO

JEDNOSTKA PROJEKTOWA: 		ELEKTROWNIE WODNE ZENERIS SP. Z O.O. UL. PADEREWSKIEGO 7, 61-770 POZNAŃ ADRES DO KORESPONDENCJI: UL. PADEREWSKIEGO 8, 61-770 POZNAŃ	
NAZWA INWESTYCJI: WYKONANIE DOKUMENTACJI TECHNICZNEJ NA KŁADKĘ DLA PIESZYCH W MIEJSCOWOŚCI DURĄG			
INWESTOR: POWIAT OSTRÓDZKI UL. JANA III SOBIESKIEGO 5 14-100 OSTRÓDZA		ADRES INWESTYCJI: DZ. NR: 80/98/188/234, OBR.: 0004 DURĄG GM.: OSTRÓDZA, POW.: OSTRÓDZKI	
NR UMOWY: 2611.52.2017.WL		STADIUM: PBW	
NR PROJEKTU: 2017/21/1			
TREŚĆ RYSUNKU: PROJEKT ZAGOSPODAROWANIA TERENU			
DATA: 12.2018	SKALA: 1:500	NR RYSUNKU: 1	
PROJEKTANT: mgr inż. STEFAN WYCZKOWSKI upr. w specj. konstr.-bud. nr WKP/0286/PWK/15		PODPIS:	
SPRAWDZAJĄCY: mgr inż. PRZEMYSŁAW JANIĄK upr. w specj. konstr.-bud. nr WKP/0275/PWK/13		PODPIS:	
OPRACOWUJĄCY: mgr inż. KINGA CHWIĄŁKOWSKA		PODPIS:	

Oświadczam, że treść mapy, na której wykonano niniejszy projekt jest zgodna z treścią mapy zasadniczej poświadczonej przez organ prowadzący państwowy zasób geodezyjny i kartograficzny; identyfikator ewidencyjny materiału zasobu: P.2815.2018.157 z dnia 14 lutego 2018r.

MAPA DO CELÓW PROJEKTOWYCH

Oznaczenie kancelaryjne zgłoszenia pracy geodezyjnej		GK.6640.30.2018
Nazwa Województwa		warmińsko-mazurskie
Nazwa Powiatu		ostródzki
Nazwa Gminy		Ostróda
Jednostka ewidencyjna	identyfikator	281509_2
	nazwa	Ostróda – Gmina
Obręb ewidencyjny	identyfikator	281509_2.0004
	nazwa	Durąg
Działka ewidencyjna		wg. zakresu
Skala mapy		1:500
Nazwa układu współrzędnych	prostokątnych płaskich	2000/21
	układu wysokości	Kronsztadt 86
Oznaczenie i informacje o służebnościach gruntowych mających wpływ na zagospodarowanie gruntów, zlokalizowanych w granicach projektowanej inwestycji		Mapa wykonana bez ustalenia obciążeń służebnościami gruntowymi ujawnionymi w księgach wieczystych
Oznaczenie granic obszaru, który był przedmiotem aktualizacji		
ARKUSZ MAPY		7.204.12.10.4.3, 7.204.12.15.2.1
Mapa powstała na podstawie pomiaru bezpośredniego sytuacyjno – wysokościowego oraz mapy numerycznej pozyskanej z PZGiK . Przebieg granic działek wkreślono na podstawie numerycznej mapy ewidencyjnej.		
Nie wyklucza się istnienia w terenie innych nie wykazanych na niniejszej mapie urządzeń podziemnych, które nie były zgłoszone do inwentaryzacji, lub o których brak jest informacji w instytucjach branżowych.		
Data opracowania mapy		24.01.2018 rok



ELEKTROWNIE WODNE ZENERIS SP. Z O.O.
UL. PADEREWSKIEGO 7, 61-770 POZNAŃ
ADRES DO KORESPONDENCJI:
UL. PADEREWSKIEGO 8, 61-770 POZNAŃ

ANDRZEJ DZIURKIEWICZ
GEODETA UPRAWNIONY
nr upr. 8680 Min.Gosp.P.i Bud.

Nazwa/imię i nazwisko wykonawcy oraz podpis
Imię i nazwisko, nr uprawnień oraz podpis geodety
osoby reprezentującej wykonawcę
uprawnionego, który opracowywał mapę
Uwaga: Punkty osnowy geodezyjnej są prawnie chronione na podstawie art.15 ust.3 ustawy z dnia 17 maja 1989 r. – Prawo Geodezyjne i Kartograficzne.

7435500.00
15942900.00